

日頃の感謝を込めて

創業47年

2026

6/14(日)

10:00・14:00

会員様にはもれなく!
マルシェで使える
商品無料券
進呈!

ルピア祭

友引見学会・新祭壇公開

新しい祭壇をご覧ください

華やかな新祭壇のお披露目。
より温かく、故人様らしいお見送りを。



年会費無し! 積立無し!

ルピア プレミアム会員

LUPIA PREMIUM MEMBERS

当日入会で 通常入会金5,000円が

3,000円に!!

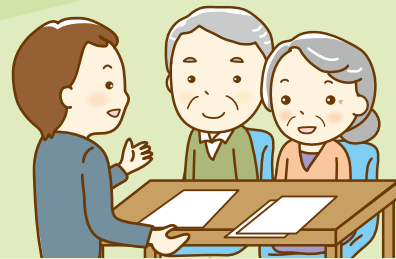
ルピア会員の当日入会特典も
たくさんご用意してます!

地元の葬儀社でよかった。 そう思っていたかために。 葬儀相談会

- 葬儀お見積りも承ります
- 永代供養など各種相談もあります

相談はご予約優先

☎ 0120-096-590



イベント・催し物

会員様抽選会



会員様には
お楽しみ抽選会
開催!

人形供養祭開催

供養された
方にはお花を
差し上げて
います。



大切にしてきた『人形やぬいぐるみ』
を感謝の気持ちを込めて供養いたします。

供養費 **会員様無料** 一般の方は3,000円
※当日会員になられた方も無料です。

※人形は13:00までにお持ちください。

※金属、プラスチック、ガラス、陶器類はお断りしております。

※ガラスケースやひな壇、マネキン、業務用人形及び業者の方の持ち込みは禁止します。

ルピアマルシェ

野菜即売会や キッチンカーも!!

会員様にはマルシェで
交換できる商品交換券

- 協賛
- JAめぐみの
 - アイダ産業(株)
 - アルニーズクレーブ
 - 行政書士法人TSUBOI A.P.
 - IKUTAKO
 - いまやす
 - 折紙工房
 - 祥光寺
 - Have fun なう!
 - 仏光堂
 - (株)保険あらいぶ
 - 順不同・敬称略

24時間対応 緊急の時はこちらへ!!



住所: 美濃加茂市山手町3丁目124番地



KAMO SOUSAI CEREMONY HALL



可茂葬祭ルピア

〒505-0036 美濃加茂市山手町3丁目124番地

「友引相談会」 商標登録5246678号 「友引見学会」 商標登録5303936号
「友引葬儀相談会」 商標登録5303937号 「友引事前相談会」 商標登録5303938号

☎ 0120-096-590

ホームページもご覧ください <http://www.kamosousai.com/>

可茂葬祭 検索

※葬儀相談に来館されても、必ずルピアで葬儀をしなくてはならないわけではありません。また当社は、無理な勧誘はいっさい行なっておりません。